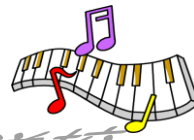


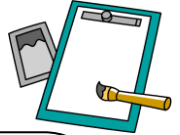
さいたま市立辻南小学校



つぼね 局っと 図書ボランティア大募集!



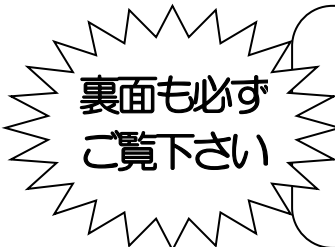
子どもたちのために
力を貸していただけませんか?



さいたま市では、令和2年度より地域・家庭とともに歩む学校（コミュニティスクール）づくりを推進しています。そのための方策として、スクールサポートネットワーク（SSN）の構築にも努めています。これは、学校と地域とがお互いに手を取り合い、防犯・防災、授業や行事におけるアシスタント講師、学校内外の施設・設備の維持管理など、教育活動における地域の皆様方の支援をいただきながら、子どもたちの健全育成を目指そうとするためのものです。

本校ではこのスクールサポートネットワーク（SSN）構想について、平成24年度より「辻南小学校ボランティアネットワーク（TUVONEっと）」を開設し、多くの方々にご支援をいただいています。また、図書ボランティアにも多くの方々にご協力賜わり、子どもたちの学習環境をよりよいものにしていただいております。

令和4年度も引き続き様々な分野でのご協力を1学期中旬以降お願いできればと考えております。ご賛同いただける方は、下記の申込書に必要事項をご記入の上、辻南小学校まで提出をお願いいたします。活動の詳細は追ってお知らせする予定です。



【問い合わせ先】

さいたま市南区辻8-7-32 電話048(839)3001

さいたま市立辻南小学校

(担当者) 調整 教務主任 吉田
 渉外 学校地域連携コーディネーター 宮田
 校内計画 各学年、教科等の主任



募集の締め切り日は特
に設けておりません。
随時募集をいたしてお
りますのでよろしくお
願いいたします。

【この申込書は、辻南小学校 WEB ページからもダウンロードできます。】

URL <http://tsujiminami-e.saitama-city.ed.jp/index.html>

E-mail tsujiminami-e@saitama-city.ed.jp/

き り と り せ ん

令和 年 月 日 記入

辻南小学校ボランティアネットワーク（TUVONEっと）・図書ボランティア申込書

お名前	性別	本校に在学中のお子様がいる方	令和4年度 年生 (児童名)
ご住所	電話	()	()
ご協力いただける内容	裏面の表の募集番号 (1~5) (①~②) 番	(*できるだけ具体的をお願いします。)	
活動可能な曜日、時間 学校へのご要望 等			

令和4年度にご協力をお願いしたいボランティア活動内容（時期予定）

募集番号	学年・教科 等	おもな内容
1	5・6年、5組【家庭科】 (2学期)	縫い物（手縫い・ミシン縫い）の指導 初めての裁縫を学習する子どもたちに、縫い針の使い方からミシンの使い方までを指導していただきます。 (担当教員と一緒に授業に参加)
2	緑化・環境整備活動	・フラワーパークの整備等 草刈りや畑の畝作りなどをお手伝いしていただきます。 ★常時活動に加え、9月初旬にヨーロッパ野菜の植え付けを予定しています。詳細については後日ご連絡させていただきます。
3	子どもひなん所 110 番の家	子どもたちの登下校を中心にして、緊急時に助けを求めることができる避難場所として登録していただき、子どもを保護したり、警察等への通報をお願いするものです。
4	防犯ボランティア	子どもたちの登下校時における交通安全や見守り活動のご協力をお願いします。また、適時公共施設（公園等）などで子どもたちの安全な活動等を見守っていただきます。(さいたま市教育委員会への登録制度があります。)
5	クラブ活動	木曜日の第6時間目 クラブ活動（4～6年生）時に子どもたちの活動を見守り等を行っていただきます。

募集番号	学年・教科 等	おもな内容
①	まつぼっくり (読み聞かせパート)	・毎月第2週目の金曜日(原則) 朝 8:30～8:45に教室で読みきかせをする。 ・1年生, 2年生, 3年生, 5組は毎回。4年生以上は隔月。 ・初めての方は、経験者の方と2人でします。 ・自分のお子さんのクラスだけとは限りません。 ・5月から来年度の5月までが1サイクルです。 ・年度途中からのご参加も大歓迎しています。
②	コロポックル (環境整備パート)	毎月第1月曜日 第3月曜日(原則) 9:00～10:20 ご都合の付く日に活動していただいています。 ・ラベル貼りや保護フィルム貼り ・図書館内の掲示物作り ・図書の修理 など ・年度途中からのご参加も大歓迎しています。
③		

- 応募をいただいても、必ずしもご要望に沿えない場合もありますので、ご了承ください。
- 登録いただいた個人情報は学校で厳重に管理し、本来の目的以外には使用しません。
- 登録いただいた方には、別途学校よりご案内を差し上げますので、その折にはよろしくお願い致します。