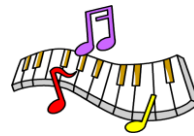


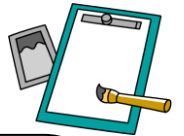
さいたま市立辻南小学校



つぼね 局っと 図書ボランティア 大募集!

子どもたちのために

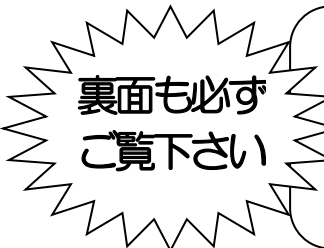
力を貸していただけませんか?



さいたま市では、地域に開かれた特色ある学校づくりを推進するための方策として、スクールサポートネットワーク（SSN）の構築を進めています。これは、学校と地域とがお互いに手を取り合い、防犯・防災、授業や行事におけるアシスタント講師、学校内外の施設・設備の維持管理など、教育活動における地域の皆様方の支援をいただきながら、子どもたちの健全育成を目指そうとするためのものです。

本校でもこのスクールサポートネットワーク（SSN）構想を取り入れ、平成24年度より「辻南小学校ボランティアネットワーク（TUVONEっと）」を開設し、多くの方々にご支援をいただいています。また、図書ボランティアにも多くの方々にご協力賜わり、子どもたちの学習環境をよりよいものにしていただいております。

令和3年度も引き続き様々な分野でのご協力を2学期以降お願いできればと考えております。ご賛同いただける方は、下記の申込書に必要事項をご記入の上、辻南小学校まで提出をお願いいたします。活動の詳細は追ってお知らせする予定です。

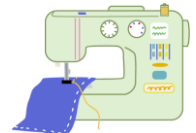


【問い合わせ先】

さいたま市南区辻8-7-32 電話048(839)3001

さいたま市立辻南小学校

(担当者) 調整 教務主任 中込
渉外 学校地域連携コーディネーター 宮田
校内計画 各学年、教科等の主任



募集の締め切り日は特に設けておりません。随時募集をいたしておりますのでよろしくお願いたします。

【この申込書は、辻南小学校 WEB ページからもダウンロードできます。】

URL <http://tsujiminami-e.saitama-city.ed.jp/index.html>

E-mail tsujiminami-e@saitama-city.ed.jp/

き り と り せ ん

令和 年 月 日 記入

辻南小学校ボランティアネットワーク（TUVONEっと）・図書ボランティア申込書

お名前	性別	本校に在学中のお子様がいる方	令和3年度 年生 (児童名)
ご住所	電話	()	()
ご協力いただける内容	裏面の表の募集番号 (1~5) (①~②) 番	(*できるだけ具体的にお願いします。)	
活動可能な曜日、時間 学校へのご要望 等			

令和3年度にお願いしたい学習ボランティア内容（時期予定）

募集番号	学年・教科 等	おもな内容
1	5・6年、5組【家庭科】 (2学期)	縫い物（手縫い・ミシン縫い）の指導 初めて裁縫を学習する子どもたちに、縫い針の使い方からミシンの使い方までを指導していただける方 (担当教員と一緒に授業に参加) ※時期が近くなったら、学年ごとに学年だよりにて再度募集します。
2	3年【社会】 (3学期)	昔の暮らしの講話 社会科「移りかわる暮らし」で4～50年前の暮らしについて講話をしていただける方(担任と一緒に授業に参加)
3	3年【図工】 (3学期)	のこぎり指導の補助 図工「のこぎり」の指導及び安全に子どもが使えるように見守っていただける方(担任と一緒に授業に参加)
4	辻南っ子ひろば (チャレンジスクール)	正月遊びの指導 「むかしのあそびをしよう」の講話やけん玉、竹馬、羽子板、こま、おはじきなどのむかし遊びを指導していただける方 (担当と一緒に活動に参加) ・月曜日 (午後2時30分～5時) 土曜日 (午前9時～午前12時) 子どもたちが自主的に参加する教室です。勉強や体験活動の補助や支援をしていただくボランティア活動です。詳しくは事務局までお問い合わせください。
5	防犯ボランティア	子どもたちの登下校時の安全な見守り活動や普段、地域の防犯パトロールを随時行っていただきます。お手伝いいただける方は、事務局までご連絡ください。

募集番号	学年・教科 等	おもな内容
①	まつぼっくり (読み聞かせパート)	・毎月第2週目の金曜日(原則) 朝 8:30～8:45に教室で読みきかせをする。 ・1年生、2年生、3年生、5組は毎回。4年生以上は隔月。 ・初めての方は、経験者の方と2人でします。 ・自分のお子さんのクラスだけとは限りません。 ・5月から来年度の5月までが1サイクルです。 ・年度途中からのご参加も大歓迎しています。
②	コロボックル (環境整備パート)	毎月第1月曜日 第3月曜日(原則) 9:00～10:20 ご都合の付く日に活動していただいています。 ・ラベル貼りや保護フィルム貼り ・図書館内の掲示物作り ・図書の修理 など ・年度途中からのご参加も大歓迎しています。

- 今回の募集は、令和3年度2学期～(令和4年4月まで)における学習ボランティアを中心とした募集です。
- 応募をいただいても、必ずしもご要望に沿えない場合もありますので、ご了承ください。
- 登録いただいた個人情報は学校で厳重に管理し、本来の目的以外には使用しません。
- 登録いただいた方には、別途学校よりご案内を差し上げますので、その折にはよろしくお願い致します。

様々な教科・活動でお世話になるとと思いますが、昨年度はコロナ感染症予防のため、十分な活動ができませんでした。今年度は、コロナ感染予防対策を徹底しながら、活動を再開いたします。ご協力の程よろしくお願い致します。

※時期については予定ですので、詳しい日程が決まりましたら、改めて学校・担当からご連絡させていただきます。